



## LE BULLETIN DES TRAVAUX

### PLONGEONS DANS NOTRE PROJET DE RÉNOVATION POUR RENDRE LE CENTRE ACCESSIBLE AUX FEMMES À MOBILITÉ RÉDUITE!



**Par Julie Drolet, coordonnatrice**

Voilà venu le temps de vous redonner des nouvelles de notre chantier de rénovation! En travaux depuis novembre, le Centre a bien changé depuis votre dernière visite.

Nous avons bien hâte que tout soit terminé et de pouvoir rentrer au Centre, vous accueillir dans ces locaux modifiés, améliorés et surtout accessibles à plus de femmes!

Histoire de bien suivre l'avancée des travaux, des rencontres de chantier ont lieu aux deux semaines entre la firme d'architectes, l'entrepreneur général et le comité d'accessibilité du Centre (composé de Nathalie, Hélène Bordeleau, membre du CA, et moi).



Ces rencontres sont aussi un moment pour se questionner. Quand arriveront les portes de l'ascenseur? Quand viendra la firme d'ingénieurs? Veut-on ajouter de l'air climatisée dans telle partie du Centre? Telle chose prévue est compliquée à faire, peut-on faire autrement?

Ensemble, on regarde les meilleures options et on ajuste à la réalité du bâtiment mais aussi en tenant compte des enjeux financiers du projet.



**Voici quelques éléments en vrac qui ont avancé dans les dernières semaines :**



**L'entrée d'eau du Centre a été refaite et les valves, en cas de refoulement ou de dégât d'eau, seront plus accessibles car elles seront dans la salle Gisèle (notre nouvelle entrée).**



**Le panneau électrique a été déplacé dans un autre endroit comme le mur où il se trouvait n'existe plus!**



**Pour rendre des bureaux accessibles, des ouvertures pour porte coulissante ont été faites dans le bureau administratif (qui deviendra un bureau d'intervention) et le bureau de Nathalie et Sophie. On va installer des portes qui entrent dans le mur un peu comme l'image illustrée.**



**Nouvelle configuration d'armoires dans la salle du sous-sol**

## Salle de toilette accessible :

D'une rencontre à l'autre ça change. Il y a un mois, il n'y avait que la structure de la salle de toilette construite. Les murs sont maintenant faits! Un jour, la toilette et le lavabo y seront!



C'est pas grand, mais on peut rentrer à 5!

## Nouvelle ventilation pour la cuisine qui sera installée au sous-sol :

La cuisine d'en bas avance. Une compagnie de ventilation vient installer une hotte commerciale pour la cuisinière.



Nouvelle hotte

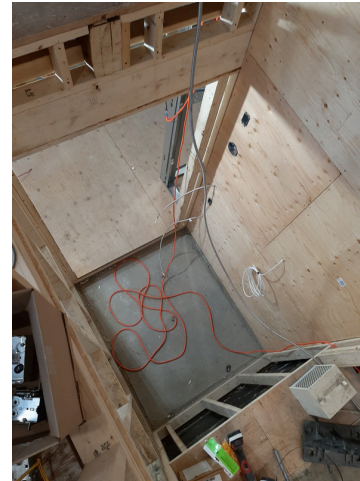
La ventilation passera dans l'entretoit pour ressortir dehors.



## Le monte-personne se construit tranquillement :



Les portes du monte-personne sont installées.



Élévabec, la compagnie qui vend le monte-personne, est en train de le fabriquer.



## Nouvelle cuisinette à l'étage :



On décide où installer les prises de courant.

Tout est maintenant là pour recevoir les armoires.



Les ébénistes vont pouvoir venir prendre les mesures et mettre en production les armoires des cuisines



## La suite du chantier :

Le chantier suit l'échéancier prévu et se poursuit encore jusqu'en avril.

Les travaux de plomberie et d'électricité sont presque terminés. Une nouvelle porte et une nouvelle fenêtre seront installées dans les prochains jours.

Dans les semaines qui viennent, les travaux à faire seront : la finition des murs, la peinture, la pose des planchers et la réinstallation du chauffage.



Il est fort probable que les travailleuses puissent retourner dans le Centre en avril mais les armoires de la cuisine, de la cuisinette et de la salle de toilette, ne seront pas encore installées. Le monte-personne non plus. Celui-ci ne sera livré qu'en avril.

Au retour de l'équipe dans l'immeuble, nous prendrons le temps de tout réinstaller (défaire les boîtes, acheter de nouveaux meubles et tout replacer...) avant d'ouvrir l'accueil et le milieu de vie. Des bénévoles seront alors demandées comme en novembre!

Un comité a commencé à planifier la fête de réouverture. Si ça vous intéresse de contribuer à cet évènement, contactez Nathalie.

## On continue nos activités et notre soutien en mode hybride...

L'équipe reste en télétravail avec le même mode de fonctionnement en place depuis novembre:

- Activités en zoom et en présence dans des locaux loués;
- Milieu de vie ponctuel au Café Espoir;
- Soutien par téléphone, en visio-conférence ou dans des lieux publics;
- Poursuite des concertations.

**Tout au long des travaux, n'hésitez pas à nous contacter si vous avez besoin de parler, de soutien ou d'information. Nous demeurons disponibles pour vous!**

**450-670-0111 poste 0 ou [info@centrefemmeslongueuil.org](mailto:info@centrefemmeslongueuil.org)**

